
VERTAKKINGSBEGROTINGS

2009/2010



OPGESTEL DEUR:

COMPUTUS BESTUURSINLICHTING (EDMS) BPK

CM 2001/021018/07

**POSBUS 1615
BETHLEHEM
9700**

**Tel.: (058) 3039640
www.computus.info**



30-Nov-2009

INHOUDSOPGAWE

<i>Notas tot die begrotings</i>	-	1
<i>Melkbeeste</i>	-	2
<i>Vleisbeeste</i>	-	3
<i>Skape</i>	-	4
<i>Koring (Droëland)</i>	-	5
<i>Koring (Besproeiing)</i>	-	6
<i>Aartappels (Droëland)</i>	-	7
<i>Aartappels (Besproeiing)</i>	-	8
<i>Droë bone</i>	-	9
<i>Mielies (Droëland)</i>	-	10
<i>Mielies (Besproeiing)</i>	-	11
<i>Sonneblom</i>	-	12
<i>Sojabone</i>	-	13
<i>Sorghum</i>	-	14
<i>Grondbone</i>	-	15
<i>Voer (Meerjarig)</i>	-	16
<i>Groenvoer</i>	-	17
<i>Sensitiwiteitsanalise van gewasse</i>	-	19

Hoewel moeite gedoen is om hierdie dokument so noukeurig moontlik op te stel, aanvaar die opstellers hiervan geen verantwoordelikheid vir besluite wat op grond van die inligting hierin geneem word nie.

NOTAS TOT DIE BEGROTINGS

Pryse = Geen pryse sluit BTW in nie

Afslag = Geen afslag is in aggeneem nie

Oesversekering = Grondbonepremie vir Bloemhof
Sorghumpremie vir Standerton
Ander premies soos vir Bethlehem

Rente op produksiekrediet = Bereken oor ses maande teen 10.5%
Slegs by gewasse op direkte insette bereken

Permanente arbeid = Bepaal volgens COMPUTUS se groepsyfers
Slegs by veevertakkings toegedeel
By gewasse is dit as operateurskoste deel
van meganisasiekoste

Meganisasiekoste = COMPUTUS se Gids tot Meganisasiekoste

Kapitaalvergoeding = By meganisasiekoste is depressiasie ingesluit
Geen verdere voorsiening is gemaak vir
die kapitaalvergoeding van voertuie, geboue,
watervoorsiening, besproeiingstoerusting, grond,
omheining, veehantering en suiweltoerusting nie

Toepaslikheid = Die begrotings is opgestel volgens praktyke
wat in boerderye op die Hoëveld
toegepas word

Direkte insette = Inligting is bekom van:
Louis Pieterse, Syngenta, Reitz
Triotrade (Grondbone)
Anthonie Pienaar (ARS)
VKB Silo's (Daniëlsrus)
Theunis Coetsee (Stroperkontraakteur)
Orsmond Spuitedienste

MELKBEESTE

Kriteria

Opbrengs : (Aantal liter per dag)	10	15	20
Prys (Rand/liter)	3.50	3.50	3.50
Rand per jaar per:	GVE	GVE	GVE
<u>INKOMSTE</u>			
Produkverkope	10,500	15,750	21,000
Veeverkope	1,800	1,800	1,800
BRUTO PRODUKSIEWAARDE	R 12,300	R 17,550	R 22,800

(300/365 dae in laktasie)

<u>DIREKTE UITGAWES</u>			
Lekke en Kragvoer	3,400	5,100	6,800
- Aangekoopte voer	2,067	3,100	4,133
- Selfgeproduseerde voer	1,333	2,000	2,667
Veeartseny	244	244	244
Kalfgrootmaak	1,000	1,000	1,000
Kl-koste	58	58	58
Reinigingsmiddels	71	71	71
Reparasies	275	275	275
DIREKTE UITGAWES	R 5,048	R 6,748	R 8,448

<u>VERANDERLIKE UITGAWES</u>			
Bemarkingskoste	62	88	114
Vervoerkoste	300	315	420
VERANDERLIKE UITGAWES	R 362	R 403	R 534

<u>TOEGEDEELDE UITGAWES</u>			
Arbeid	600	600	600
Elektrisiteit	361	361	361
TOEGEDEELDE UITGAWES	R 961	R 961	R 961

TOTALE UITGAWES	R 6,371	R 8,112	R 9,943
------------------------	----------------	----------------	----------------

VERTAKKINGSMARGE	R 5,929	R 9,438	R 12,857
-------------------------	----------------	----------------	-----------------

GELYKBREEKPUNT (Prys/liter)	R 2.12	R 1.80	R 1.66
------------------------------------	---------------	---------------	---------------

(300/365 dae in laktasie)



VLEISBEESTE

<i>Rand per jaar per:</i>	GVE
<u>INKOMSTE</u>	
Produkverkope	0
Veeverkope	3450
BRUTO PRODUKSIEWAARDE	R 3,450

<u>DIREKTE UITGAWES</u>	
Lekke en Kragvoer	665
-Somerlek	166
-Winterlek	499
Veeartseny	71
Bulkoste	125
DIREKTE UITGAWES	R 861

<u>VERANDERLIKE UITGAWES</u>	
Bemarkingskoste	172.5
Vervoerkoste	10
VERANDERLIKE UITGAWES	R 183

<u>TOEGEDEELDE UITGAWES</u>	
Arbeid	300
Koste van aangeplante weidings	655
Reparasies	215
TOEGEDEELDE UITGAWES	R 1,170

TOTALE UITGAWES	R 2,214
------------------------	----------------

VERTAKKINGSMARGE	R 1,237
-------------------------	----------------

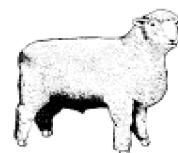
GELYKBREEKPUNT (Prys/speenkalf)	R 2,604	(85% speen)
--	----------------	-------------



SKAPE (VLEIS/WOL)

<i>Rand per jaar per:</i>	KVE	GVE
<u>INKOMSTE</u>		
Wolverkope	20	120
Veeverkope	640	3,840
BRUTO PRODUKSIEWAARDE	R 660	R 3,960
<u>DIREKTE UITGAWES</u>		
Lekke en Kragvoer	111	665
-Somerlek	37	221
-Winterlek	74	444
Veeartseny	17	101
Ramkoste	15	90
DIREKTE UITGAWES	R 143	R 856
<u>VERANDERLIKE UITGAWES</u>		
Skeerkoste	9	55
Bemarkingskoste	33	198
Vervoerkoste	2	10
VERANDERLIKE UITGAWES	R 44	R 263
<u>TOEGEDEELDE UITGAWES</u>		
Arbeid	50	300
Koste van aangeplante weidings	109	655
Reparasies	36	215
TOEGEDEELDE UITGAWES	R 195	R 1,170
TOTALE UITGAWES	R 382	R 2,289
VERTAKKINGSMARGE	R 279	R 1,671
GELYKBREEK PUNT (Prys/lam)	R 382	R 2,289

(100% speen)



KORING (DROëLAND)

Kriteria

Kg Stikstof	25 N	35 N	45 N	45 N
Opbrengs : (Ton/ha)	1.5	2	2.5	3
Prys/ton	2,000	2,000	2,000	2,000
Rand per jaar per:	Hektaar	Hektaar	Hektaar	Hektaar
INKOMSTE				
Produkverkope	3,000	4,000	5,000	6,000
BRUTO PRODUKSIEWAARDE	R 3,000	R 4,000	R 5,000	R 6,000

DIREKTE UITGAWES				
Saad	236	236	236	236
Kunsmis Vervoer/ton ingesluit van R 180	425	595	765	765
Onkruidbeheer	43	43	43	43
Plagbeheer	79	79	79	79
Spuutkoste - Vliegtuig	115	115	115	115
Stroopkoste (Brandstof ingesluit)	343	343	343	343
DIREKTE UITGAWES	R 1,241	R 1,411	R 1,581	R 1,581

VERANDERLIKE UITGAWES					
Oesversekering	% van Omset	360	480	600	720
- Hael	9.10%	273	364	455	546
- Ryp	0.80%	24	32	40	48
- Oormaat Reën	2.10%	63	84	105	126
Vervoerkoste		69	91	114	137
VERANDERLIKE UITGAWES		R 429	R 571	R 714	R 857

TOEGEDEELDE UITGAWES					
Meganisasiekoste		1,412	1,412	1,412	1,412
- Brandstof		385	385	385	385
- Depresiasie & Reparasies		934	934	934	934
- Operateurskoste		93	93	93	93
Rente		65	74	83	83
TOEGEDEELDE UITGAWES		R 1,477	R 1,486	R 1,495	R 1,495

TOTALE UITGAWES	R 3,147	R 3,469	R 3,790	R 3,933
------------------------	----------------	----------------	----------------	----------------

VERTAKKINGSMARGE	-R 147	R 531	R 1,210	R 2,067
-------------------------	---------------	--------------	----------------	----------------

GELYKBREEKPRYS (Prys/ton)	R 2,098	R 1,734	R 1,516	R 1,311
----------------------------------	----------------	----------------	----------------	----------------

GELYKBREEKOPBRENGS (Ton/ha)	1.6	1.7	1.9	2.0
------------------------------------	------------	------------	------------	------------



AARTAPPELS (DROëLAND)

Kriteria

Kg Stikstof	120 N
Opbrengs : (Sakkies/ha)	2,000
Prys/sakkie	20
Rand per jaar per:	Hektaar
<u>INKOMSTE</u>	
Produkverkope	40,000
BRUTO PRODUKSIEWAARDE	R 40,000

<u>DIREKTE UITGAWES</u>		
Saad		7,700
Kunsmis	Vervoer/ton ingesluit van R 180	3,789
Onkruidbeheer		329
Plaagbeheer		2,070
Spuitkoste - Vliegtuig	10 keer	1,150
DIREKTE UITGAWES		R 15,038

<u>VERANDERLIKE UITGAWES</u>		
	% van Omset	
Oesversekering	3.1%	1,240
Bemarkingskoste	11.5%	4,600
	Per sakkie	
Pakmateriaal	1.31	2,620
Los arbeid	1.23	2,457
Vervoerkoste vanaf land (10 km)	0.15	300
Vervoerkoste na mark (250 km)	1.70	3,400
VERANDERLIKE UITGAWES		R 14,617

<u>TOEGEDEELDE UITGAWES</u>	
Meganisasiekoste	3,527
- Brandstof	747
- Depresiasie & Reparasies	2,578
- Operateurskoste	202
Rente	790
TOEGEDEELDE UITGAWES	R 4,317

TOTALE UITGAWES	R 33,972
------------------------	-----------------

VERTAKKINGSMARGE	R 6,028
-------------------------	----------------

GELYKBREEKPRYS (Prys/sakkie)	R 17
-------------------------------------	-------------

GELYKBREEKOPBRENGS (Sakkies/ha)	1,699
--	--------------



AARTAPPELS (BESPROEIING)

Kriteria

Kg Stikstof	230 N
Opbrengs : (Sakkies/ha)	4,500
Prys/sakkie	20
Rand per jaar per:	Hektaar
<u>INKOMSTE</u>	
Produkverkope	90,000
BRUTO PRODUKSIEWAARDE	R 90,000

<u>DIREKTE UITGAWES</u>		
Saad		16,500
Kunsmis	Vervoer/ton ingesluit van R 180	6,675
Onkruidbeheer		430
Plaagbeheer		5,652
Spuitkoste - Vliegtuig	10 keer	1,150
Besproeiingskoste (Elektrisiteit & Reparasies)		760
DIREKTE UITGAWES		R 31,167

<u>VERANDERLIKE UITGAWES</u>		
	% van Omset	
Oesversekering	3.1%	2,790
Bemarkingskoste	11.5%	10,350
	Per sakkie	
Pakmateriaal	1.31	5,895
Los arbeid	1.23	5,529
Vervoerkoste vanaf land (10 km)	0.15	675
Vervoerkoste na mark (250 km)	1.70	7,650
VERANDERLIKE UITGAWES		R 32,889

<u>TOEGEDEELDE UITGAWES</u>	
Meganisasiekoste	3,527
- Brandstof	747
- Depresiasie & Reparasies	2,578
- Operateurskoste	202
Rente	1,636
TOEGEDEELDE UITGAWES	R 5,164

TOTALE UITGAWES	R 69,219
------------------------	-----------------

VERTAKKINGSMARGE	R 20,781
-------------------------	-----------------

GELYKBREEKPRYS (Prys/sakkie)	R 15.38
-------------------------------------	----------------

GELYKBREEKOPBRENGS (Sakkies/ha)	3,461
--	--------------



MIELIES (DROëLAND)

Kriteria

Kg Stikstof	20 N	32 N	45 N	60 N	70 N
Opbrengs : (Ton/ha)	2.0	2.5	3.0	3.5	4
Prys/ton	1,150	1,150	1,150	1,150	1,150
Rand per jaar per:	Hektaar	Hektaar	Hektaar	Hektaar	Hektaar
INKOMSTE					
Produkverkope	2,300	2,875	3,450	4,025	4,600
BRUTO PRODUKSIEWAARDE	R 2,300	R 2,875	R 3,450	R 4,025	R 4,600

DIREKTE UITGAWES					
Saad	694	694	694	694	694
Kunsmis Vervoer/ton ingesluit van R 180	355	636	810	1,015	1,168
Onkruidbeheer	232	232	232	232	232
Plaagbeheer	124	124	124	124	124
Spuitkoste - Vliegtuig	0	0	0	0	0
Stroopkoste (Brandstof ingesluit)	413	413	413	413	413
DIREKTE UITGAWES	R 1,819	R 2,099	R 2,273	R 2,479	R 2,632

VERANDERLIKE UITGAWES						
Oesversekering	% van Omset	83	104	124	145	166
- Hael	3.6%	83	104	124	145	166
- Ryp	0.0%	0	0	0	0	0
- Oormaat Reën	0.0%	0	0	0	0	0
Vervoerkoste		91	114	137	160	183
VERANDERLIKE UITGAWES		R 174	R 218	R 261	R 305	R 349

TOEGEDEELDE UITGAWES						
Meganisasiekoste		1,497	1,497	1,497	1,497	1,497
- Brandstof		340	340	340	340	340
- Depresiasie & Reparasies		1,034	1,034	1,034	1,034	1,034
- Operateurskoste		122	122	122	122	122
Rente		95	110	119	130	138
TOEGEDEELDE UITGAWES		R 1,592	R 1,607	R 1,616	R 1,627	R 1,635

TOTALE UITGAWES		R 3,585	R 3,925	R 4,151	R 4,411	R 4,615
------------------------	--	----------------	----------------	----------------	----------------	----------------

VERTAKKINGSMARGE		-R 1,285	-R 1,050	-R 701	-R 386	-R 15
-------------------------	--	-----------------	-----------------	---------------	---------------	--------------

GELYKBREEKPRYS (Prys/ton)		R 1,793	R 1,570	R 1,384	R 1,260	R 1,154
----------------------------------	--	----------------	----------------	----------------	----------------	----------------

GELYKBREEKOPBRENGS (Ton/ha)		3.1	3.4	3.6	3.8	4.0
------------------------------------	--	------------	------------	------------	------------	------------



MIELIES (BESPROEIING)

Kriteria

Kg Stikstof	180 N
Opbrengs : (Ton/ha)	7.0
Prys/ton	1,150
Rand per jaar per:	Hektaar
<u>INKOMSTE</u>	
Produkverkope	8,050
BRUTO PRODUKSIEWAARDE	R 8,050

<u>DIREKTE UITGAWES</u>	
Saad	1,315
Kunsmis Vervoer/ton ingesluit van R 180	3,082
Onkruidbeheer	234
Plagbeheer	75
Spuutkoste - Vliegtuig	0
Stroopkoste (Brandstof ingesluit)	663
Besproeiingskoste (Elektrisiteit & Reparasies)	760
DIREKTE UITGAWES	R 6,130

<u>VERANDERLIKE UITGAWES</u>		
Oesversekering	% van Omset	193
- Hael	2.4%	193
- Ryp	0.0%	0
- Oormaat Reën	0.0%	0
Vervoerkoste		320
VERANDERLIKE UITGAWES		R 513

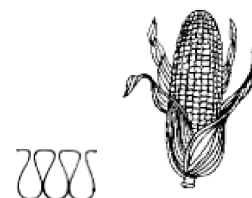
<u>TOEGEDEELDE UITGAWES</u>	
Meganisasiekoste	1,497
- Brandstof	340
- Depresiasie & Reparasies	1,034
- Operateurskoste	122
Rente	322
TOEGEDEELDE UITGAWES	R 1,819

TOTALE UITGAWES	R 8,462
------------------------	----------------

VERTAKKINGSMARGE	-R 412
-------------------------	---------------

GELYKBREEKPRYS (Prys/ton)	R 1,209
----------------------------------	----------------

GELYKBREEKOPBRENGS (Ton/ha)	7.4
------------------------------------	------------



SONNEBLOMME

Kriteria

Kg Stikstof	35 N	45 N
Opbrengs : (Ton/ha)	1.2	1.8
Prys/ton	2,700	2,700
Rand per jaar per:	Hektaar	Hektaar
INKOMSTE		
Produkverkope	3,240	4,860
BRUTO PRODUKSIEWAARDE	R 3,240	R 4,860

DIREKTE UITGAWES

Saad (Met saadbehandling)	139	139
Kunsmis Vervoer/ton ingesluit van R 180	565	713
Onkruidbeheer	197	197
Plagbeheer	33	33
Spuitkoste - Vliegtuig	0	0
Stroopkoste (Brandstof ingesluit)	343	343
Los arbeid	0	0
DIREKTE UITGAWES	R 1,276	R 1,424

VERANDERLIKE UITGAWES

Oesversekering	% van Omset	143	214
- Hael	4.4%	143	214
- Ryp	0.0%	0	0
- Oormaat Reën	0.0%	0	0
Pakmateriaal		0	0
Vervoerkoste		55	82
VERANDERLIKE UITGAWES		R 197	R 296

TOEGEDEELDE UITGAWES

Meganisasiekoste	1,592	1,592
- Brandstof	360	360
- Depresiasie & Reparasies	1,119	1,119
- Operateurskoste	112	112
Rente	67	75
TOEGEDEELDE UITGAWES	R 1,659	R 1,666

TOTALE UITGAWES

	R 3,132	R 3,387
--	----------------	----------------

VERTAKKINGSMARGE

	R 108	R 1,473
--	--------------	----------------

GELYKBREEKPRYS (Prys/ton)

	R 2,610	R 1,882
--	----------------	----------------

GELYKBREEKOPBRENGS (Ton/ha)

	1.2	1.3
--	------------	------------



SOJABONE

Kriteria

Kg Stikstof	6 N
Opbrengs : (Ton/ha)	1.8
Prys/ton	2,700
Rand per jaar per:	Hektaar
<u>INKOMSTE</u>	
Produkverkope	4,860
BRUTO PRODUKSIEWAARDE	R 4,860

<u>DIREKTE UITGAWES</u>	
Saad (Met saadbehandeling)	1,319
Kunsmis Vervoer/ton ingesluit van R 180	362
Onkruidbeheer	182
Plagbeheer	36
Spuutkoste - Vliegtuig	0
Stroopkoste (Brandstof ingesluit)	393
Los arbeid	0
DIREKTE UITGAWES	R 2,292

<u>VERANDERLIKE UITGAWES</u>		
Oesversekering	% van Omset	559
- Hael	11.5%	559
- Ryp	0.0%	0
- Oormaat Reën	0.0%	0
Pakmateriaal		0
Vervoerkoste		82
VERANDERLIKE UITGAWES		R 641

<u>TOEGEDEELDE UITGAWES</u>	
Meganisasiekoste	1,474
- Brandstof	325
- Depresiasie & Reparasies	1,058
- Operateurskoste	90
Rente	120
TOEGEDEELDE UITGAWES	R 1,594

TOTALE UITGAWES	R 4,527
------------------------	----------------

VERTAKKINGSMARGE	R 333
-------------------------	--------------

GELYKBREEKPRYS (Prys/ton)	R 2,515
----------------------------------	----------------

GELYKBREEKOPBRENGS (Ton/ha)	1.7
------------------------------------	------------



SORGHUM

Kriteria

Kg Stikstof	45 N
Opbrengs : (Ton/ha)	3.5
Prys/ton	1,000
Rand per jaar per:	Hektaar
<u>INKOMSTE</u>	
Produkverkope	3,500
BRUTO PRODUKSIEWAARDE	R 3,500

<u>DIREKTE UITGAWES</u>		
Saad		83
Kunsmis	Vervoer/ton ingesluit van R 180	886
Onkruidbeheer		319
Plagbeheer		253
Spuitkoste - Vliegtuig	2 keer	230
Stroopkoste (Brandstof ingesluit)		413
Los arbeid		0
DIREKTE UITGAWES		R 2,184

<u>VERANDERLIKE UITGAWES</u>		
Oesversekering	% van Omset	154
- Hael	4.4%	154
- Ryp	0.0%	0
- Oormaat Reën	0.0%	0
Pakmateriaal		0
Vervoerkoste		160
VERANDERLIKE UITGAWES		R 314

<u>TOEGEDEELDE UITGAWES</u>		
Meganisasiekoste		1,473
- Brandstof		288
- Depresiasie & Reparasies		1,089
- Operateurskoste		97
Rente		115
TOEGEDEELDE UITGAWES		R 1,588

TOTALE UITGAWES	R 4,086
------------------------	----------------

VERTAKKINGSMARGE	-R 586
-------------------------	---------------

GELYKBREEKPRYS (Prys/ton)	R 1,167
----------------------------------	----------------

GELYKBREEKOPBRENGS (Ton/ha)	4.1
------------------------------------	------------



GRONDBONE

Kriteria

Kg Stikstof		25 N
Opbrengs : (Ton/ha)		1.3
Prys/ton (Keur)		5,600
Prys/ton (Divers)		3,500
Prys/ton (Pers)		2,500

Rand per jaar per:		Hektaar
<u>INKOMSTE</u>		
Produkverkope (Keur)	50%	3,640
Produkverkope (Divers)	30%	1,365
Produkverkope (Pers)	20%	650
BRUTO PRODUKSIEWAARDE		R 5,655

<u>DIREKTE UITGAWES</u>		
Saad (Met saadbehandeling)		759
Kalk		258
Kunsmis	Vervoer/ton ingesluit van R 180	210
Onkruidbeheer		192
Plaagbeheer		102
Spuitkoste - Vliegtuig	2 keer	230
Stroopkoste (Brandstof ingesluit)		1,220
Los arbeid		120
DIREKTE UITGAWES		R 3,090

<u>VERANDERLIKE UITGAWES</u>		
Oesversekering	% van Omset	170
- Hael	3.0%	170
- Ryp	0.0%	0
- Oormaat Reën	0.0%	0
Pakmateriaal		0
Vervoerkoste		59
VERANDERLIKE UITGAWES		R 229

<u>TOEGEDEELDE UITGAWES</u>		
Meganisasiekoste		2,009
- Brandstof		353
- Depresiasie & Reparasies		1,507
- Operateurskoste		149
Rente		162
TOEGEDEELDE UITGAWES		R 2,171

TOTALE UITGAWES	R 5,490
------------------------	----------------

VERTAKKINGSMARGE	R 165
-------------------------	--------------

GELYKBREEKPRYS (Prys/ton)	R 4,223
----------------------------------	----------------

GELYKBREEKOPBRENGS (Ton/ha)	1.3
------------------------------------	------------



VOER MEERJARIG

ERAGROSTIS

PUK 436

Rand per hektaar vir:

	Scenario 1			Scenario 2			Scenario 1			Scenario 2		
		R/ha	R/ha		R/ha	R/ha		R/ha	R/ha		R/ha	R/ha
VESTIGING												
Saad	7 kg	490	490	10 kg	700	700	7 kg	490	490	10 kg	700	
Bemesting												
- 3:2:1 (25)	100 kg		331	100 kg		331	100 kg		331	100 kg		331
- KAN 28%	80 kg	261		80 kg	261		80 kg	261		80 kg	261	
Meganisasie		1412	1412		1412	1412		1412	1412		1412	1412
VESTIGINGSKOSTE		R 2,163	R 2,233		R 2,373	R 2,443		R 2,163	R 2,233		R 2,373	R 1,743
NASORG												
Bemesting												
- KAN 28%	286 kg	574	574	286 kg	574	574	429 kg	884	884	429 kg	884	884
Meganisasie		772	772		772	772		772	772		772	772
NASORGKOSTE		R 1,346	R 1,346		R 1,346	R 1,346		R 1,655	R 1,655		R 1,655	R 1,655

Droë materiaal: 4 ton/ha

Droë materiaal: 4 ton/ha

SMUTSVINGER

LUSERN

Rand per hektaar:

	Scenario 1			Scenario 2			Scenario 1			Scenario 2		
		R/ha	R/ha		R/ha	R/ha		R/ha	R/ha		R/ha	R/ha
VESTIGING												
Saad	7 kg	420	420	10 kg	600	600	7 kg	307		10 kg	700	
Bemesting												
- 3:2:1 (25)	100 kg		331	100 kg		331				300 kg	645	
- 2:3:2 (22)							300 kg	645		300 kg	645	
- KAN 28%	80 kg	261		80 kg	261							
Meganisasie		1412	1412		1412	1412		1412			1412	
VESTIGINGSKOSTE		R 2,093	R 2,163		R 2,273	R 2,343		R 2,363			R 2,757	
NASORG												
Bemesting												
- KAN 28%	286 kg	574	574	429 kg	884	884				350 kg	1187	
- SUPERS							350 kg	1187		350 kg	1187	
Meganisasie		113	113		113	113		113			113	
NASORGKOSTE		R 687	R 687		R 997	R 997		R 1,300			R 1,300	

Droë materiaal: 4 ton/ha

Droë materiaal: 4 ton/ha



GROENVOER

Rand per hektaar vir:

	Hawer		Rog	
		R/ha		R/ha
VESTIGING				
Saad	35 kg	273	35 kg	294
Bemesting:				
3.1.0(28)	238 kg	776	238 kg	776
MEGANISASIE		751		751
TOTALE UITGAWES		R 1,800		R 1,821

Droë materiaal:

3 ton/ha

3 ton/ha

Rand per hektaar vir:

	Japanese Radys	
		R/ha
VESTIGING		
Saad	2 kg	71
Bemesting:		
4.2.4(33)ZN	200 kg	927
ARBEID		
Trekkerdrywer	1	118
Algemene werkers	4	329
MEGANISASIE		1412
TOTALE UITGAWES		R 2,856

Droë materiaal:

4 ton/ha

Hektaar per dag uithaal

0.5

Loon per dag:

Trekkerdrywer (B3)

59

Algemene werkers (A1)

41

Rand per hektaar vir:

	Raaigras	
		R/ha
VESTIGING		
Saad	25 kg	750
Bemesting:		
2.3.2(22)ZN	213 kg	677
UAN 32	208 kg	513
ELEKTRISITEIT		760
MEGANISASIE		985
TOTALE UITGAWES		R 3,686

Droë materiaal:

18 ton/ha

Rand per hektaar vir:

	Sugargraze	
		R/ha
VESTIGING		
Saad	12 kg	278
Bemesting:		
3.2.1(25)ZN	200 kg	663
KAN	196 Kg	577
MEGANISASIE		1114
TOTALE UITGAWES		R 2,632

Droë materiaal:

10 ton/ha



SENSITIWITEITSANALISE

TABEL 1: SENSITIWITEIT VAN MELKBEESTE PER GVE

Opbrengs (L/GVE/d)	Prys/Liter (300/365 dae in laktasie)							
	3.00	3.10	3.20	3.30	3.40	3.50	3.60	
5	-3612	-3462	-3312	-3162	-3012	-2862	-2712	
7	-1812	-1602	-1392	-1182	-972	-762	-552	
9	-12	258	528	798	1068	1338	1608	
11	1788	2118	2448	2778	3108	3438	3768	
13	3588	3978	4368	4758	5148	5538	5928	
15	5388	5838	6288	6738	7188	7638	8088	
17	7188	7698	8208	8718	9228	9738	10248	
19	8988	9558	10128	10698	11268	11838	12408	
21	10788	11418	12048	12678	13308	13938	14568	
Totale uitgawes								8112

TABEL 2: SENSITIWITEIT VAN VLEISBEESTE PER GVE

Opbrengs	Prys/Speenlief							
	2800	2950	3100	3250	3400	3550	3700	
50	-814	-739	-664	-589	-514	-439	-364	
55	-674	-591	-509	-426	-344	-261	-179	
60	-534	-444	-354	-264	-174	-84	7	
65	-394	-296	-199	-101	-4	94	192	
70	-254	-149	-44	62	167	272	377	
75	-114	-1	112	224	337	449	562	
80	27	147	267	387	507	627	747	
85	167	294	422	549	677	804	932	
90	307	442	577	712	847	982	1117	
Totale uitgawes								2214

TABEL 3: SENSITIWITEIT VAN VLEISWOLSKAPE PER KVE

Opbrengs (Lam %)	Prys/Speenlam + R25 wol ingesluit							
	400	450	500	550	600	650	700	
70	-102	-67	-32	3	38	73	109	
75	-82	-44	-7	31	68	106	144	
80	-62	-22	18	58	98	139	179	
85	-42	1	43	86	129	171	214	
90	-22	23	68	114	159	204	249	
95	-2	46	93	141	189	236	284	
100	18	68	119	169	219	269	319	
105	38	91	144	196	249	301	354	
110	59	114	169	224	279	334	389	
Totale uitgawes								382

TABEL 4: SENSITIWITEIT VAN KORING (Droëland) PER HA

Opbrengs (ton/ha)	Prys/ton							
	1600	1800	2000	2200	2400	2600	2800	
1.00	-1869	-1669	-1469	-1269	-1069	-869	-669	
1.25	-1469	-1219	-969	-719	-469	-219	31	
1.50	-1069	-769	-469	-169	131	431	731	
1.75	-669	-319	31	381	731	1081	1431	
2.00	-269	131	531	931	1331	1731	2131	
2.25	131	581	1031	1481	1931	2381	2831	
2.50	531	1031	1531	2031	2531	3031	3531	
2.75	931	1481	2031	2581	3131	3681	4231	
3.00	1331	1931	2531	3131	3731	4331	4931	
Totale uitgawes								3469

SENSITIWITEITSANALISE (Vervolg)

TABEL 5: SENSITIWITEIT VAN KORING (Besproeiing) PER HA

Opbrengs (ton/ha)	Prys/ton						
	1600	1800	2000	2200	2400	2600	2800
3.00	-3786	-3186	-2586	-1986	-1386	-786	-186
3.50	-2986	-2286	-1586	-886	-186	514	1214
4.00	-2186	-1386	-586	214	1014	1814	2614
4.50	-1386	-486	414	1314	2214	3114	4014
5.00	-586	414	1414	2414	3414	4414	5414
5.50	214	1314	2414	3514	4614	5714	6814
6.00	1014	2214	3414	4614	5814	7014	8214
6.50	1814	3114	4414	5714	7014	8314	9614
7.00	2614	4014	5414	6814	8214	9614	11014
Totale uitgawes							8586

TABEL 6: SENSITIWITEIT VAN AARTAPPELS (Droëland) PER HA

Opbrengs (sak/ha)	Prys/10kg sak						
	14.00	16.00	18.00	20.00	22.00	24.00	26.00
750	-14337	-12837	-11337	-9837	-8337	-6837	-5337
1000	-12664	-10664	-8664	-6664	-4664	-2664	-664
1250	-10991	-8491	-5991	-3491	-991	1509	4009
1500	-9318	-6318	-3318	-318	2682	5682	8682
1750	-7645	-4145	-645	2855	6355	9855	13355
2000	-5972	-1972	2028	6028	10028	14028	18028
2250	-4299	201	4701	9201	13701	18201	22701
2500	-2627	2373	7373	12373	17373	22373	27373
2750	-954	4546	10046	15546	21046	26546	32046
Totale uitgawes					7.31	4317	15038
					Verander	Toegedeel	Direk

TABEL 7: SENSITIWITEIT VAN AARTAPPELS (Besproeiing) PER HA

Opbrengs (sak/ha)	Prys/10kg sak						
	14.00	16.00	18.00	20.00	22.00	24.00	26.00
2500	-19602	-14602	-9602	-4602	398	5398	10398
3000	-16256	-10256	-4256	1744	7744	13744	19744
3500	-12910	-5910	1090	8090	15090	22090	29090
4000	-9565	-1565	6435	14435	22435	30435	38435
4500	-6219	2781	11781	20781	29781	38781	47781
5000	-2873	7127	17127	27127	37127	47127	57127
5500	473	11473	22473	33473	44473	55473	66473
6000	3818	15818	27818	39818	51818	63818	75818
6500	7164	20164	33164	46164	59164	72164	85164
Totale uitgawes					7.31	5164	31167
					Verander	Toegedeel	Direk

TABEL 8: SENSITIWITEIT VAN DROë BONE PER HA

Opbrengs (ton/ha)	Prys/ton						
	4500	5000	5500	6000	6500	7000	7500
0.25	-8325	-8200	-8075	-7950	-7825	-7700	-7575
0.50	-7200	-6950	-6700	-6450	-6200	-5950	-5700
0.75	-6075	-5700	-5325	-4950	-4575	-4200	-3825
1.00	-4950	-4450	-3950	-3450	-2950	-2450	-1950
1.25	-3825	-3200	-2575	-1950	-1325	-700	-75
1.50	-2700	-1950	-1200	-450	300	1050	1800
1.75	-1575	-700	175	1050	1925	2800	3675
2.00	-450	550	1550	2550	3550	4550	5550
2.25	675	1800	2925	4050	5175	6300	7425
Totale uitgawes							9450

SENSITIWITEITSANALISE (Vervolg)

TABEL 9: SENSITIWITEIT VAN MIELIES (Droëland) PER HA

Opbrengs (ton/ha)	Prys/ton							
	800	900	1000	1100	1200	1300	1400	
2.00	-2811	-2611	-2411	-2211	-2011	-1811	-1611	
2.40	-2491	-2251	-2011	-1771	-1531	-1291	-1051	
2.80	-2171	-1891	-1611	-1331	-1051	-771	-491	
3.20	-1851	-1531	-1211	-891	-571	-251	69	
3.60	-1531	-1171	-811	-451	-91	269	629	
4.00	-1211	-811	-411	-11	389	789	1189	
4.40	-891	-451	-11	429	869	1309	1749	
4.80	-571	-91	389	869	1349	1829	2309	
5.20	-251	269	789	1309	1829	2349	2869	
Totale uitgawes								4411

TABEL 10: SENSITIWITEIT VAN MIELIES (Besproeiing) PER HA

Opbrengs (ton/ha)	Prys/ton							
	800	900	1000	1100	1200	1300	1400	
6.00	-3662	-3062	-2462	-1862	-1262	-662	-62	
7.00	-2862	-2162	-1462	-762	-62	638	1338	
8.00	-2062	-1262	-462	338	1138	1938	2738	
9.00	-1262	-362	538	1438	2338	3238	4138	
10.00	-462	538	1538	2538	3538	4538	5538	
11.00	338	1438	2538	3638	4738	5838	6938	
12.00	1138	2338	3538	4738	5938	7138	8338	
13.00	1938	3238	4538	5838	7138	8438	9738	
14.00	2738	4138	5538	6938	8338	9738	11138	
Totale uitgawes								8462

TABEL 11: SENSITIWITEIT VAN SONNEBLOM PER HA

Opbrengs (ton/ha)	Prys/ton							
	2400	2650	2900	3150	3400	3650	3900	
0.50	-2187	-2062	-1937	-1812	-1687	-1562	-1437	
0.75	-1587	-1399	-1212	-1024	-837	-649	-462	
1.00	-987	-737	-487	-237	13	263	513	
1.25	-387	-74	238	551	863	1176	1488	
1.50	213	588	963	1338	1713	2088	2463	
1.75	813	1251	1688	2126	2563	3001	3438	
2.00	1413	1913	2413	2913	3413	3913	4413	
2.25	2013	2576	3138	3701	4263	4826	5388	
2.50	2613	3238	3863	4488	5113	5738	6363	
Totale uitgawes								3387

TABEL 12: SENSITIWITEIT VAN SOJABONE PER HA

Opbrengs (ton/ha)	Prys/ton							
	2400	2600	2900	3200	3500	3800	4100	
0.25	-3927	-3877	-3802	-3727	-3652	-3577	-3502	
0.50	-3327	-3227	-3077	-2927	-2777	-2627	-2477	
0.75	-2727	-2577	-2352	-2127	-1902	-1677	-1452	
1.00	-2127	-1927	-1627	-1327	-1027	-727	-427	
1.25	-1527	-1277	-902	-527	-152	223	598	
1.50	-927	-627	-177	273	723	1173	1623	
1.75	-327	23	548	1073	1598	2123	2648	
2.00	273	673	1273	1873	2473	3073	3673	
2.25	873	1323	1998	2673	3348	4023	4698	
Totale uitgawes								4527

SENSITIWITEITSANALISE (Vervolg)

TABEL 13: SENSITIWITEIT VAN SORGHUM PER HA

Opbrengs (ton/ha)	Prys/ton							
	800	900	1000	1100	1200	1300	1400	
1.90	-2566	-2376	-2186	-1996	-1806	-1616	-1426	
2.30	-2246	-2016	-1786	-1556	-1326	-1096	-866	
2.70	-1926	-1656	-1386	-1116	-846	-576	-306	
3.10	-1606	-1296	-986	-676	-366	-56	254	
3.50	-1286	-936	-586	-236	114	464	814	
3.90	-966	-576	-186	204	594	984	1374	
4.30	-646	-216	214	644	1074	1504	1934	
4.70	-326	144	614	1084	1554	2024	2494	
5.10	-6	504	1014	1524	2034	2544	3054	
Totale uitgawes								4086

TABEL 14: SENSITIWITEIT VAN GRONDBONE PER HA

Opbrengs (ton/ha)	Prys/ton							
	3000	3500	4000	4500	5000	5500	6000	
0.80	-3090	-2690	-2290	-1890	-1490	-1090	-690	
1.00	-2490	-1990	-1490	-990	-490	10	510	
1.20	-1890	-1290	-690	-90	510	1110	1710	
1.40	-1290	-590	110	810	1510	2210	2910	
1.60	-690	110	910	1710	2510	3310	4110	
1.80	-90	810	1710	2610	3510	4410	5310	
2.00	510	1510	2510	3510	4510	5510	6510	
2.20	1110	2210	3310	4410	5510	6610	7710	
2.40	1710	2910	4110	5310	6510	7710	8910	
Totale uitgawes								5490